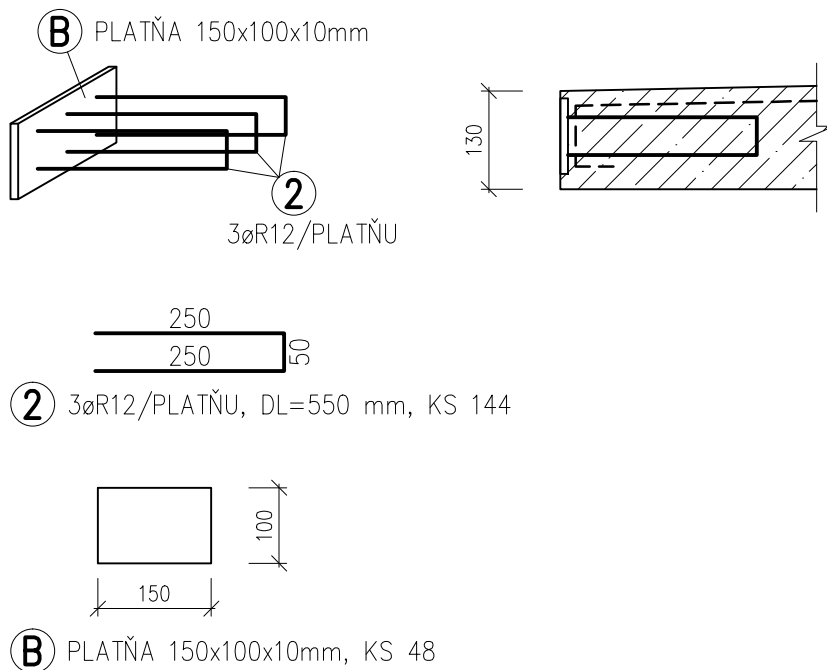
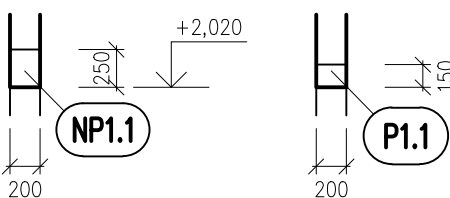


DETAL PLATNE NA KOTVENIE ZÁBRADIA PRI BALKÓNOCH

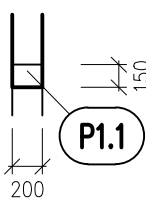
M1:10



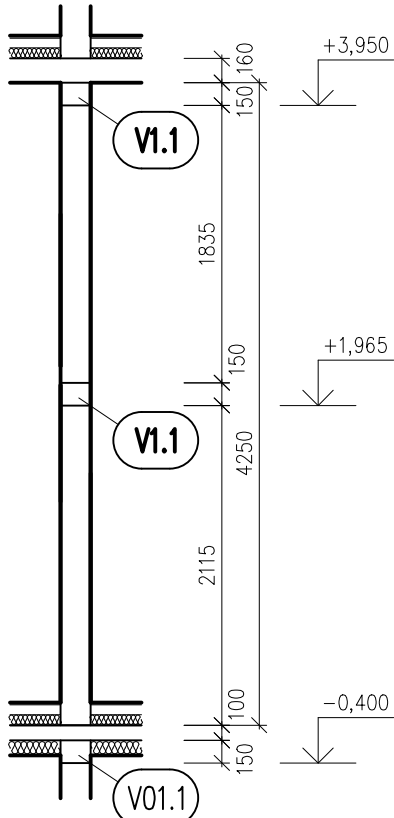
REZ 1-1



REZ 2-2



REZ 3-3



VÝPIS PRVKOV

OZNAČENIE NA VÝKRESE	POPIS PRVKU	ROZMER PRVKU V (MM)			POČET KUSOV	POZNÁMKA
		ŠÍRKA	VÝŠKA	DLŽKA		
NP1.1	ŽB PREKLAD	200	250	900	6	----
P1.1	ŽB PREVĽAK	200	150	1750	1	----
V1.1	ŽB VENIEC	200	150	103550	1	----
K1.1	ŽB KONZOLA	h=130–160mm, A=3,32m <sup>2</sup>			4	HORNÝ POVRCH DOSKY V SPÁDE
K1.2	ŽB KONZOLA	h=130–160mm, A=3,72m <sup>2</sup>			4	HORNÝ POVRCH DOSKY V SPÁDE
D1.1	ŽB STROPNÁ DOSKA	h=160mm, A=46,07m <sup>2</sup>			1	----
D1.2	ŽB STROPNÁ DOSKA	h=160mm, A=112,20m <sup>2</sup>			1	----
D1.3	ŽB STROPNÁ DOSKA	h=160mm, A=46,14m <sup>2</sup>			1	----
D1.4	ŽB STROPNÁ DOSKA	h=160mm, A=29,51m <sup>2</sup>			1	----
D1.5	ŽB STROPNÁ DOSKA	h=160mm, A=32,72m <sup>2</sup>			2	----
D1.6	ŽB STROPNÁ DOSKA	h=160mm, A=25,47m <sup>2</sup>			1	----
ON1.1	OCELOVÝ NOSNÍK	IPE 120			24	----

**POZNÁMKA:**  
– HLAVNÝ ŤAHOVÝ VÝSTUŽ VENCA JE POTREBNÉ DOSLEDNE STYKOVAŤ, PRESAHOV MIN. 50 ds, PRÍPADNE ZVÁRANIM.  
– OBZVLÁŠŤ DOLEŽITÉ JE STYKOVANIE VÝSTUŽE V ROHOCHOCH, KDE TOMU TREBA VENOVAŤ ZVÝŠENÚ POZORNOSŤ  
– AKÉKOLVEK ZMENY, PRÍPADNE NEJASNOSTI V PROJEKTE VOPRED KONZULTOVAŤ S PROJEKTANTOM STATIKY  
– VŠETKY PRACOVNÉ ŠKÁRY JE POTREBNÉ PREVIAZAŤ KONŠTRUKČNOU VÝSTUŽOU

**BETÓN C25/30 (B30)**  
**OCEL R/10 50S**

HP :	ING. ARCH. JAROSLAV JÁNES	ZODPOVEDNÝ PROJEKTANT :	Ing. JOZEF KOHÓT	KRESIL :	Ing. LENKA ĎURIAČOVÁ
Miesto stavby :	ČESKOSLOVENSKEJ ARMÁDY P.Č. 1177/15, 1177/34.43.44 KREMENICA				
INVESTOR :	MINCOVNÁ KREMENICA Š.P.				
STAVBA :	PRESTAVBA OBJEKTU – BUDOVA UBYTOVACIEHO ZARIADENIA SO SLUŽOBNÝMI BYTMÍ				
OBJEKT :	SO 01 PRESTAVBA OBJEKTU				
ČASŤ :	SO 01.2 STATIKA				
NAZOV :	VÝKRES TVARU NAD 1.NP				
FORMÁT :	8 x A4				
DATUM :	APRIL 2020				
STUPEŇ PD :	RP				
Č. ZAKÁZKY :	103/2019				
MIERKA :	1:50				
Č. VÝKRESU :	03				